

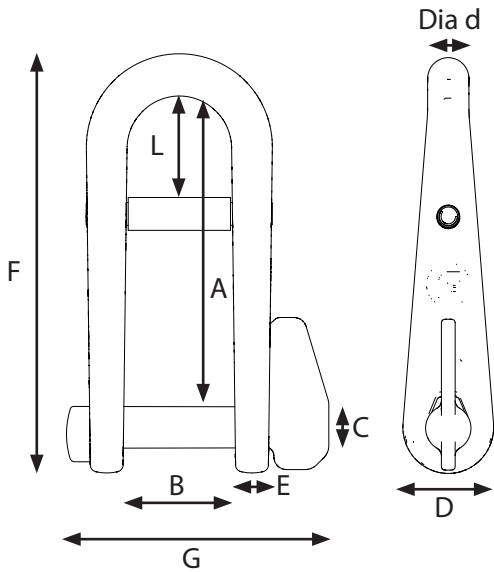
Manilles rapides / Key pin shackle

Description

Manille rapide forgée en inox 316L
 Ouverture et fermeture par simple demi-tour
 Pas de risque de perte du manillon qui reste solidaire du corps de la manille
*Key pin shackle forged in grade 316L stainless steel
 Opening and closing is done simply by rotating the pin half a turn
 No risk to lose the pin as it remains attached*

Applications

Idéal pour les drisses et applications où la manipulation de la manille est fréquente.
Perfect product for halyards or applications requiring to open /close the shackle often.



Ne pas utiliser pour des applications de levage ou tant qu'EPI / Not for lifting application or PPE

Réf / Part	Dia d mm	A mm	B mm	C mm	D mm	E mm	F mm	G mm	L mm	CT Kg	CR Kg	Poids Kg
1432	5	37	13	5	11	4	49	31	--	400	1000	0.031
1433	6	45	16	6	13	4	60	37	--	520	1500	0.048
1434	8	59	21	8	17	6	79	49	--	800	2300	0.121
81432	5	37	13	5	11	4	49	31	12	400	1200	0.031
81433	6	45	16	6	13	4	60	37	15	520	1700	0.052
81434	8	59	21	8	17	6	79	49	20	800	2500	0.123
91432	5	37	13	5	11	4	49	31	12	480	1500	0.031
91433	6	45	16	6	13	4	60	37	15	600	2200	0.053
91434	8	59	21	8	17	6	79	48	20	960	3500	0.123

Utilisation / Use

Pour ouvrir la manille, tourner le manillon à 180° puis retirer le, faire l'inverse pour fermer la manille.
To open the shackle, turn the pin (180°) then remove it, do the opposite to close the shackle.

Version à barette / Bar version

Il est possible de retirer la barette pour accrocher un élément (par exemple un oeil épissé) dans cette zone, utiliser un petit outil pour enlever la goupille (comme un chasse goupille), faire l'inverse pour remettre la barette.
It is possible to remove the bar to hang an element (like a spliced eye) in this area. Use a small tool to remove the pin (like a pin punch), do the opposite to put back the bar.

